

ZÓNY OZVUČENIA:

- III - CHODBY - VSTUPNE PRIESTORY, PRECHOD DO JEDAL. ČASTI
V - JEDÁLEŇ
VI - ZÁZEMIE - JEDÁLENSKÁ ČASŤ
VII - TOALETY 1.NP +2.NP - JEDÁLENSKÁ ČASŤ
VIII - 2.NP+SCHODISKO - JEDÁLENSKÁ ČASŤ + PRÍSTAVBA
- 3.NP SCHODISKO - JEDÁLENSKÁ ČASŤ + PRÍSTAVBA
IX - 2.NP - JEDÁLENSKÁ ČASŤ + PRÍSTAVBA / UČEBNE
X - 3.NP - JEDÁLENSKÁ ČASŤ + PRÍSTAVBA / UBYTOVANIE

SPOLUPRÁCA SO SYSTÉMOM EPS - TABULKA

označenie out / in v EPS	typ	akcia	výstup z / vstup do	
o7 - ROZHLAS	out	evak. hlásenie HSP č.1	koppler K4	výstup1
o8 - ROZHLAS	out	evak. hlásenie HSP č.2	koppler K4	výstup2
i1 - ROZHLAS	in	info porucha HSP	koppler K4	vstup1

MONTÁŽNE POKYNY A UPOZORNENIA:

1. PRESNÉ SITUOVANIE JEDNOTLIVÝCH REPRODUKTOROV VSTROPOCH AKO AJ TRASY ROZVODOV KOORDINOVAT PRI REALIZÁCII S OSTATNÝMI PROFESIAMI (VZT, ZTI, ELI, STAVBA) - PREDNOSTNE PODLA KOORDINAČNÉHO VÝKRESU PODHLADU/STROPU !!!!!

2. PRESTUPY KÁBLOV CEZ POŽIARNE DELIACE KONŠTRUKCIE (PRIEČKY, STROPY) POŽIARNE UTESNIŤ; (požiarna odolnosť min. **** min - UPRESNIŤ PODLA PROJEKTU PBS)

POŽIADAVKY NA KABELÁŽ V ULOŽENÍ S FUNKČNOSŤOU PRI POŽIARI :

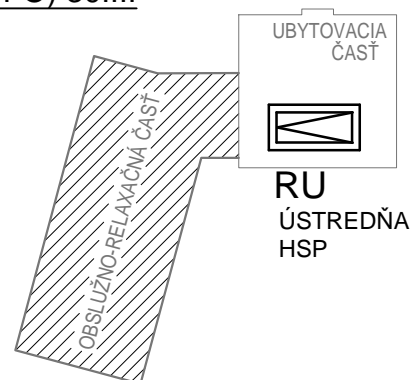
KABELÁŽ / TRASA S FUNKČNOSŤOU PRI POŽIARI PS** MUSÍ SPLŇAŤ NASLEDOVNÉ (STN 920203, POŽIADAVKA PBS):

- VLASTNOSTI KÁBLOV : B2ca-s1, d1, a1 E30 (30min = minimálna požadovaná funkčnosť pri požiari v minútach)
- A SÚČASNE KABELÁŽ MUSÍ BYŤ ULOŽENÁ V ŠTANDARDE PS (KSFO) 30!!!!

VODOROVNÉ TRASY KABELÁŽE REALIZOVAŤ - PREDNOSTNE NAD PODHLADOM ŠTANDARDIZOVANÝMI PRÍCHYTKAMI PRE POŽADOVANÚ PS** (30,60,90)

ZVISLÉ TRASY POD OMIETKOU - V SAMOST. DRÁŽKACH, KRYTIE CEMENTOVOU OMIETKOU MIN. 15MM!!!!

DODRŽAŤ MIN. VZDIALENOSTI PRI SÚBEHOCH (25CM)
A KRIŽOVANIACH S OSTATNÝMI ROZVODMI ELI !!!!!

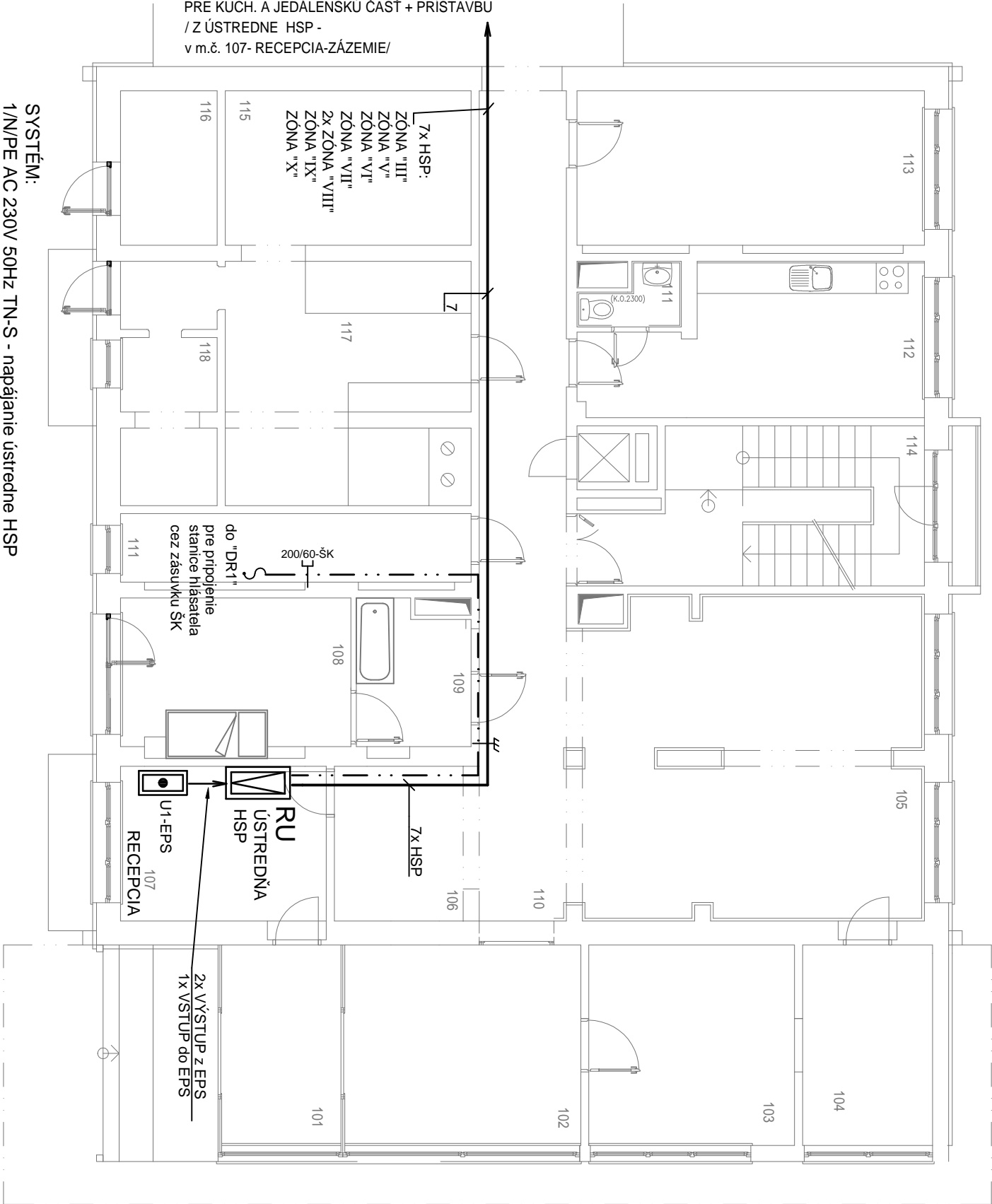


EPS a HSP

VYPRACOVAL	ZODP.PROJEKTANT ING. BURANOVSKÁ	KONTROLOVAL	ZODP.PROJ.STAVBY ING.JURČO	<div><div><div>E7PRO</div><div>S. R. O.</div><div>ul. LUDVÍKA SVOBODU 4885/93</div><div>058 01 POPRAD</div><div>IČO: 44776616</div></div></div>	
			AUTOR STAVBY		
OKRES:		OBEC: TATRANSKÁ LOMNICA			
INVESTOR: VZDEL. A DOŠKOLOVACIE ZARIADENIE VS FINANCIIE					
REKONŠTRUKCIA, PRÍSTAVBA A NADSTAVBA BUDOVY VDZ VS FINANCIIE TATRANSKÁ LOMNICA				FORMAT	3A4
				DATUM	07.2018
				STUPEN	DSP
				MERITKO	1:100
				ZAK.CISLO: -	
PODORYS 1.NP - UMIESTNENIE ÚSTREDNE				ARCHIVNI CISLO	C.VYKRESU 09

Č. M.	NÁZOV MIESTNOSTI
101	ZADVERIE
102	CHODBA
103	LYŽIARENĚ
104	ARCHÍV
105	HALA
106	RECEPCIA
107	ZÁZEMIE - PERSONAL
108	IZBA - IMOBILNÁ OSOBA
109	WC+KUPELŇA IMOBILNÝ
110	CHODBA
111	SERVEROVŇA
112	KUCHYNKA
113	SKLAD
114	SCHOD PRIESTOR
115	ÚDRŽBA
116	SKLAD
117	KOTOLŇA
118	SKLAD

LEGENDA MIESTNOSTI



SYSTÉM:

- 1/N/PE AC 230V 50Hz TN-S - napájanie ústredne HSP
- 2 AC 100V 50Hz-16kHz - reproduktorový rozvod HSP
- 2 DC 24V; 48V SELV - vhodnocovacia a ovládacia časť systému HSP

OCHRANNÉ OPATRENIA STN 33200-4-41:

- 411 - SAMOČINNÉ ODPOJENIE NAPÁJANIA
- ZÁKLADNÁ OCHRANA - IZOLOVANÍM ŽIVÝCH ČASŤÍ, KRYTMI
- OCHRANA PRI PORUCHE - SAMOČINNÉ ODPOJENIE NAPÁJANIA
- 413- ELEKTRICKÉ ODDELENIE
- ZÁKLADNÁ OCHRANA -IZOLOVANÍM ŽIVÝCH ČASŤÍ, KRYTMI
- OCHRANA PRI PORUCHE - ELEKTRICKÝM ODDELENÍ
- 414 - malé napätie SELV

DRUHÝ PRIESTOROV (STN 33200-5-51) : III; IV

VONKAŠIE VPLYVY (STN 33200-5-51): viď Protokol v časti Elektroinštalácia

VYSVETLIVKY - v.č. 01

LIST C.: LISTU:	1 8	1. NP- HSP - UMIESTNENIE ÚSTREDNE	ARCHIVNÍ ČÍSLO:
hmo s. r. o. ul. LUDŇKA SVOBODU 4895/93 038 01 PORĚAD IČO: 44776616	DIEL EPS a HSP	ZAK.ČÍSLO:	REKONŠTRUKCIA BUDOVY V DZ VS FINANČIE
	VÝPRACOVAL: ING.BURANOVSKÁ	DATUM: 07.2018	INVESTOR: VZDEL. A DOŠKOLOVACIE ZARIADENIE VS FINANČIE
			VYKRES ČÍSLO: 09/1

